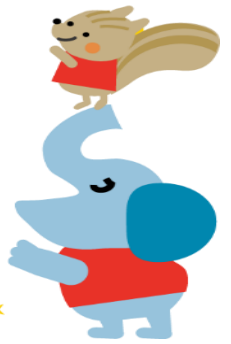


親子でわくわく♪

ちびっこ フェスティバル



5月20日（日）
9：30～11：30
（受付9：15～）

阪和学園体育館・人工芝グラウンド
（旧南花台西小学校）

〈人工芝グラウンド〉

☆親子でたいそう♪

☆ちびっこ運動会

パラバルーン・たま入れ・かけっこなど

〈体育館〉

☆わくわく冒険ランド♪

サーキット広場・チャレンジコーナー（さかなつり・まとあてなど）



全員に参加賞
があるよ～



親子でおもいっきり遊ぼう！

お申込み方法は裏面を見てね～

対 象：概ね2歳～年長児の親子

（上下の兄弟姉妹の参加もOK）

参加費：お子様1人につき300円（保険代・参加賞）

1歳未満の弟妹は無料（但し1歳未満でも参加賞希望の方は300円必要）

定 員：親子100組（先着順）

申込み：5月7日10時～ 電話受付開始

電 話：0721-56-2032

受付可能時間（日・祝除く10時～15時）

申込み・お問い合わせは「ナガスポ」へ！

※ 活動中の写真や動画に関して（必ずお読みください）

当日、当クラブのHPやFBに活動の様子を載せるために写真や動画を撮影します。

また、事業報告書及び活動の記録の広報物等でそれらを使用させていただく場合がございます。

もし掲載を望まない場合は事前にお申し出ください。

阪和学園周辺地図

【注意事項】

グラウンド及び体育館周辺は
住宅地の為、
地図上での指定のルート
を厳守して下さい。

正門を通り過ぎて人工芝グラウンド
横の門から入り、
体育館へお越し下さい。

<アクセス方法>

電車・バスをご利用の方

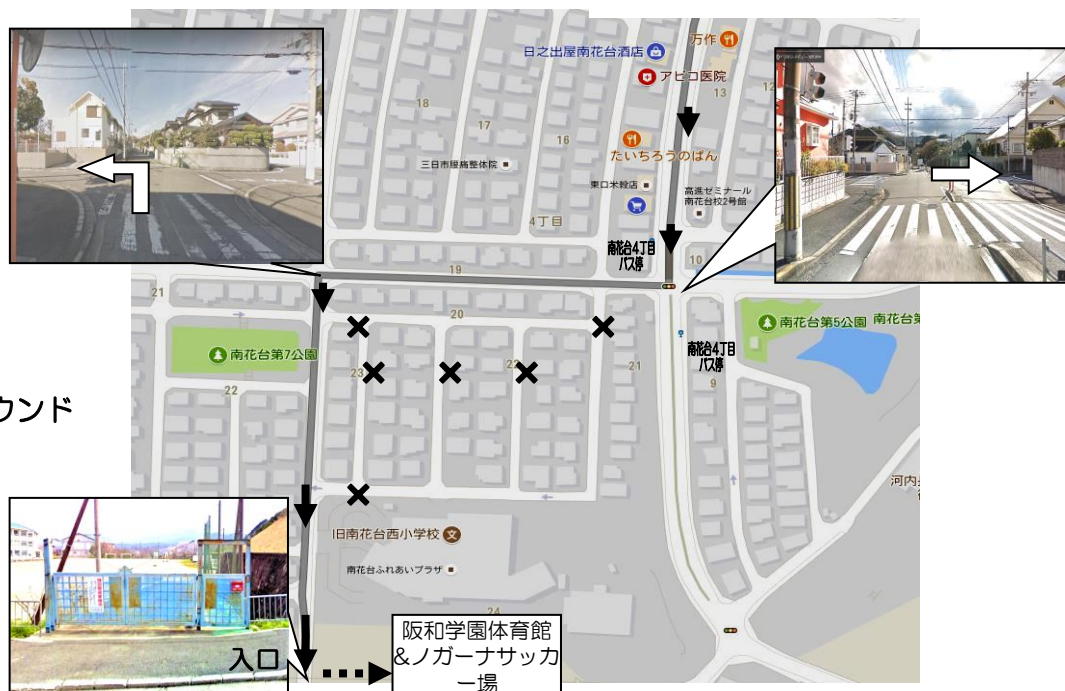
[南海高野線 三日市町駅](#)から[南海バス](#)

南ヶ丘行（南花台経由）か大矢船行（南花台経由）のいずれかに乗車し、「南花台四丁目」バス停下車徒歩約6分。
三日市駅～南花台4丁目バス停まで約10分 バス料金 大人220円 小人110円（H29.3月現在）

お車でお越しの方

外環状線/国道170号線、上原町交差点を左折し国道371号線に入る。

高向南交差点を過ぎて側道に入り、南花台交差点を右折。（住所 河内長野市南花台4丁目24-1）



主催：特定非営利活動法人 長野総合スポーツクラブ「ナガスポ」

共催：ほのぼのルーム大矢船 後援：河内長野市教育委員会

本事業は「公益財団法人 ライフスポーツ財団」助成事業として開催します。

お問い合わせ

特定非営利活動法人 長野総合スポーツクラブ「ナガスポ」

クラブハウス：河内長野市西代町14-1 長野小学校裏（西代神社と市立武道館のそば）

電話：0721-56-2032 090-8933-7213



公益財団法人 ライフスポーツ財団